



10 agosto 2019 Tramonto nel Tassobbio selvaggio *Monchio delle Olle 2019*



CAPO GITA

Claudio Torreggiani - 324 823 4444
claudio.cicloescursioni@gmail.com



Classica cicloescursione pomeriggio-sera-notte. L'esatto percorso verrà deciso nei giorni immediatamente precedenti in base alle effettive condizioni dei fondi ed all'altezza dell'erba... Di certo non mancheranno l'alveo di un torrente, tanti guadi, un panoramico crinale, una bella Pieve, tecnici sentieri e bella compagnia.

Il punto di partenza sarà a Monchio delle Olle, parcheggio della zona sportiva di Trinità. Prima della partenza sosta nel centro del piccolo borgo per la consegna dei generi di conforto (torte e bevande).

A fine escursione approfitteremo della Festa della polenta di Trinità per una cena in compagnia. Dessert autogestito a Monchio dove Claudia ci farà trovare la tavola imbandita di tutte le prelibatezze che i partecipanti avranno consegnato prima della partenza. L'escursione terminerà in tarda serata, intorno alle ore 23:30 - 24:00.

Possibilità di pernottare a Monchio delle Olle in stile campeggio. Domenica mattina, dopo colazione, troveremo di sicuro qualche cosa da fare.

Percorso

Trinità, Vedriano, Tassobbio, Gombio, Beleo, Migliara, Casina, Tassobbio, Cortogno, Faieto, Ceredolo dè Coppi, Vercallo, Barazzone, Monchio d. Olle.

Caratteristiche

MC/MC+ (tratti BC e OC; possibili tratti a spinta)
36 Km; + 950 mt

Ritrovo e Partenza

Ore 16:00 Centro sportivo Trinità, Canossa (RE)

Rientro previsto

Ore: 21:00 a Trinità
Fine cena 23:30 - 24:00

Note:

Cena presso lo stand della proloco (festa della polenta)

Dessert autogestito a Monchio d. Olle

AVVERTENZE

MTB in **buone condizioni** con copertoni ben scolpiti e Kit di riparazione per le principali evenienze (foratura, lacerazioni copertone, rottura catena, forcellino del cambio ecc.). Abbigliamento ciclo stratificato, adeguato alla stagione ed alla quota, con giacca antipioggia e scarpe adatte a camminare con suola scolpita. Acqua e barrette/snack.

Luci fronte e retro + abbigliamento ad alta visibilità.

CASCO OBBLIGATORIO

Occhiali con lenti chiare consigliati.

La partecipazione comporta la conoscenza e l'accettazione del presente programma e del Regolamento Sezionale, del Codice di Autoregolamentazione Cicloescursionismo CAI e la scala delle difficoltà reperibili sul sito www.caireggioemilia.it.

Alla partenza verrà fatto firmare il modulo presenza/consenso informato.

ISCRIZIONI

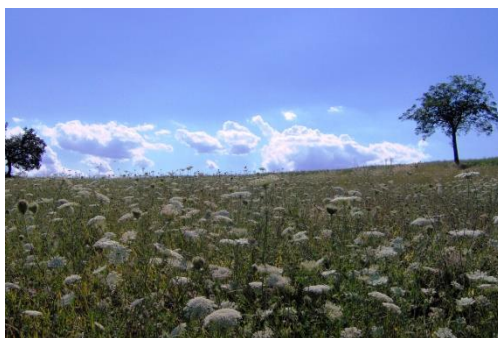
Escursione riservata ai soci CAI; contributo di partecipazione: 2,00 €/gg. E' ammessa la partecipazione di NON SOCI con quota di partecipazione: 5,00 €/gg.

(partecipazione a titolo promozionale; prenotazione obbligatoria con dati anagrafici tre giorni prima dell'escursione).

Iscrizione online su:

<https://monchio2019.eventbrite.it/>

Per informazioni è possibile contattare il capo gita, preferibilmente con e-mail.



CAI - SEZIONE DI REGGIO EMILIA

Viale dei Mille 32, Reggio Emilia - Tel. 0522 436684 - www.caireggioemilia.it
attivitasenzionali@caireggioemilia.it - gruppomtb@caireggioemilia.it

Orari di apertura: mercoledì dalle 19.00 alle 22.00; giovedì e venerdì dalle 18.00 alle 19.30; sabato chiuso

