



20 Settembre 2020
Sulla via Romea Nonantolana Orientale
Parco dei Sassi di RoccaMalatina

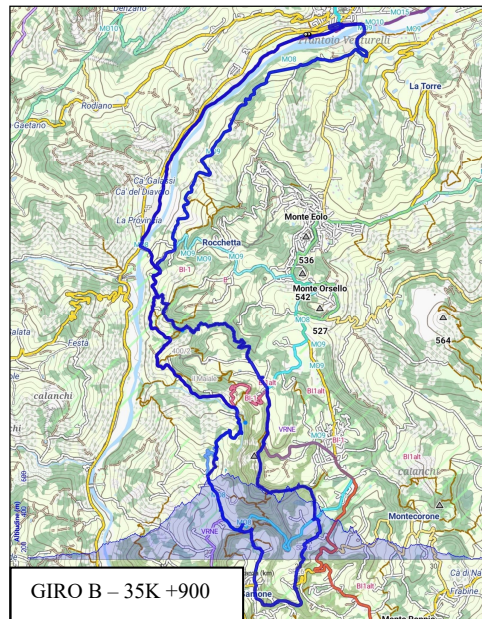
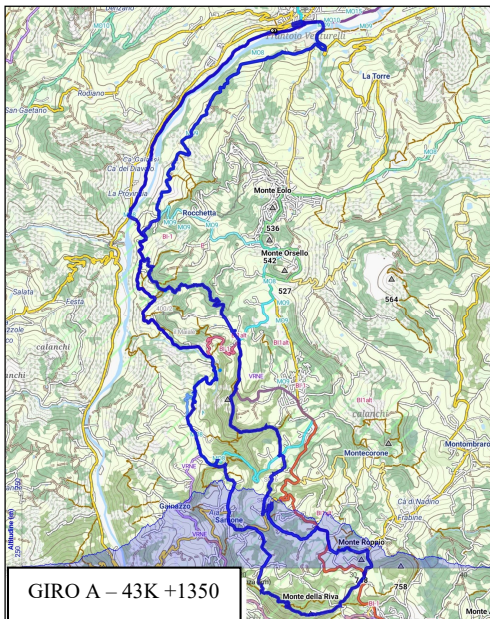


Ambiente:

Dal web: è un'area naturale protetta prossima alla pianura, sul versante destro della valle del fiume Panaro. È caratterizzato dalla presenza di tre spettacolari picchi rocciosi definiti storicamente "sassi", sede di nidificazione del falco pellegrino.

Descrizione Escursione:

Da Marano sul panaro, sulla ciclovia del fiume Panaro fino a Casona. Attraversando il ponte inizieremo a salire su asfalto poi su carrabile fino nel cuore del parco, al cospetto dei Sassi, monumenti naturali che si ergono nella valle formata dal rio delle valecchie. Risaliremo su forestale fino a Castellino delle formiche e su sentiero(tratti a spinta) fino al paese di Samone (pranzo al sacco giro B). *[Giro A→] Da qui la risalita attraverso castagneti verso il monte della Riva (808mt slm), dorsale che domina l'alta valle del fiume Panaro. (pranzo al sacco giro A presso l'oratorio della Riva). Discenderemo dal lato orientale su tecnica ed esaltante discesa a tratti rocciosa, in una pineta con vista sul crinale che spazia dal Cusna al monte Cimone. Attraversando un castagneto, poi per asfalto, aggireremo il monte Roppio, proseguendo verso il geosito del Dito di Samone, altra formazione rocciosa dalla forma fallica, alta 5 mt. [←Giro A] Ora, per sentiero tecnico in discesa e tratti a spinta in salita, in direzione dei sassi di roccamalatina (pausa caffè, foto e punto acqua). Continueremo lungo la strada arrivando alla pieve in stile romanico del XI secolo nella frazione Pieve di Trebbio. Ora su sentiero sali scendi e con guadi e ponticelli su piccolo rio giungeremo fino alla pianeggiante via castiglione che ci riporterà fino a Marano.*



CAPO GITA

Tiziano Monduzzi – 3477219438
Caludio Torreggiani - 324 8234444
 Email – t.monduzzimtb@gmail.com

Percorso

Giro A: 43km +1350mt – MC/MC
 Giro B: 35km +900mt – MC/MC

Ritrovo a Marano sul Panaro (MO)
ore 7:30. Parcheggio parco fluviale.

Gruppo A: Partenza ore 7:45

Percorso: Ponte Casona; Chiosco la quiete, Castellino F., Samone, Mt. della Riva, Ca' Rossa, Dito di Samone, Ca di Frizzone, Borgo dei Sassi, Pieve di Trebbio, Marano.

Gruppo B e ritardatari: Partenza ore 08:00

Percorso: Ponte Casona; Chiosco la quiete, Castellino F., Samone, Ca di Frizzone, Borgo dei Sassi, Pieve di Trebbio, Marano.

Rientro previsto

Pomeriggio inoltrato.

Note: La cicloescursione si svolgerà anche in caso di pioggia; il capo gita si riserva la facoltà di modificare il programma e le mete in funzione delle effettive condizioni meteo e di percorribilità dei sentieri.

AVVERTENZE

MTB in buone condizioni con copertoni ben scolpiti e Kit di riparazione per le principali evenienze (foratura, lacerazioni copertone, rottura catena, forcellino del cambio etc). Abbigliamento ciclo stratificato, adeguato alla stagione ed alla quota, con giacca antipioggia e scarpe adatte a camminare con suola scolpita. Acqua e barrette/snack.

Pranzo al SACCO. Ci sono pochi punti acqua lungo il percorso. La Cicloescursione si svolgerà anche su strada aperta al traffico.

CASCO OBBLIGATORIO Occhiali con lenti chiare consigliati.

La partecipazione comporta la conoscenza e l'accettazione del presente programma e del Regolamento Sezionale, del Codice di Autoregolamentazione Cicloescursionismo CAI e la scala delle difficoltà reperibili sul sito www.caireggioemilia.it.

La cicloescursione verrà condotta in base alle regole CAI di distanziamento per il Covid-19. I partecipanti dovranno avere preso visione delle disposizioni e presentarsi alla partenza con i dispositivi di protezione ed il modulo di autocertificazione compilato e firmato.

ISCRIZIONI

Escursione riservata ai soci CAI; contributo di partecipazione: 2,00 €/gg. E' ammessa la partecipazione di NON SOCI con quota di partecipazione: 5,00 €/gg.

(partecipazione a titolo promozionale; prenotazione obbligatoria con dati anagrafici tre giorni prima dell'escursione).

Preiscrizione aperte solo online su:

<http://bit.ly/SassiRocca20>

Per informazioni è possibile contattare il capo gita, preferibilmente con e-mail.

CAI - SEZIONE DI REGGIO EMILIA

Via Caduti delle Reggiane 1H (Zona Campovolo) Reggio Emilia - Tel. 0522 436684 - www.caireggioemilia.it
attivitaesionali@caireggioemilia.it - gruppomtb@caireggioemilia.it

Orari di apertura: mercoledì dalle 19.00 alle 22.00; giovedì e venerdì dalle 18.00 alle 19.30; sabato chiuso

