



IN MONTAGNA CON IL CUORE



Le **Sezioni Cai di Reggio Emilia e Bismantova** e la **Sottosezione Cai Val d'Enza GEB**, in collaborazione con la **Commissione Medica Regionale del Cai Emilia-Romagna** promuovono il progetto **"In Montagna con il Cuore"**: hanno inserito nei loro calendari sei escursioni sociali adatte a tutti, anche a persone con precedenti malattie cardiovascolari in fase di stabilità clinica strumentale. Sono proposti specifici percorsi caratterizzati da dislivelli contenuti, a bassa e media quota, in condizioni meteo-climatiche favorevoli. Per informazioni: annamaria.ferrari2016@gmail.com.

LE ESCURSIONI DEL 2024



Domenica 10 marzo

Dalla Rosta Nuova all'Acqua Chiara, sui sentieri Cai di Reggio Emilia
(Cai Reggio Emilia)



Domenica 17 marzo

Area Archeologica di Luni (SP) e Castello di Fosdinovo (MS)
(Cai Reggio Emilia, con il Comitato Scientifico Sezionale)



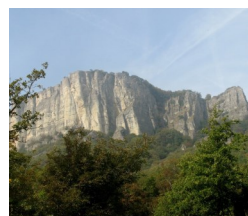
Domenica 5 maggio

Da Passo Coe a Baita Tonda (TN)
(Cai Val d'Enza Geb e Cai Reggio Emilia)



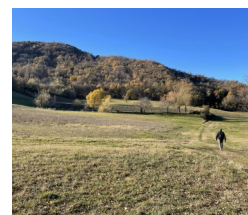
Sabato 27 e domenica 28 luglio

Val Venegia e dal Passo di San Pellegrino al Rifugio Fuciades (TN)
(Cai Val d'Enza Geb e Cai Reggio Emilia)



Domenica 6 ottobre

Giro intorno alla Pietra di Bismantova
(Cai Bismantova, Cai Val d'Enza Geb, Cai Reggio Emilia)



Domenica 13 ottobre

I borghi di Montalto di Vezzano
(Cai Reggio Emilia e Cai Val d'Enza Geb)

I programmi dettagliati delle singole escursioni verranno pubblicati sui siti

- www.caireggioemilia.it
- www.gruppoescursionistibibbiano.it
- www.caibismantova.it